

Uitgangspunten strategische samenwerking

Deze strategische samenwerking tussen netwerkbedrijf Alliander en gemeente Arnhem richt zich op de volgende vraag:

Op welke manier kunnen we de verduurzaming en ontwikkeling (van met name woningbouw) van de stad Arnhem doorzetten? Opdat we niet alleen de doelen uit het klimaatakkoord halen, maar we tegelijkertijd de energievoorziening moderniseren, toekomstbestendig maken én betaalbaar houden voor alle huishoudens en bedrijven in Arnhem.

MET DEZE STRATEGISCHE SAMENWERKING WILLEN GEMEENTE ARNHEM EN ALLIANDER:

- Experimenteeruimte creëren om te verkennen wat we anders en beter kunnen doen, beredeneerd vanuit de maatschappelijke opgave. We willen hierbij werken vanuit de instelling: "hoe kan het wel?";
- Aantoonbare resultaten, gebieden en gebouwen realiseren waar de nieuwe principes van de energievoorziening van de toekomst zichtbaar zijn en in de praktijk worden toegepast;
- Zorgen dat de betrokken buurten en bedrijventerreinen naast een toekomstbestendige energievoorziening ook in bredere zin duurzamer en groener worden gemaakt;
- Routes vinden voor Nederland om, ondanks netcongestie, grootschalige woningbouw en / of verduurzaming van een stad mogelijk te maken. Dit betekent dat oplossingen en belemmeringen worden gedeeld met andere gemeenten en meegenomen naar de Rijksoverheid en Netbeheer Nederland.

UITGANGSPUNTEN VAN DE SAMENWERKING:

- De samenwerking sluit aan op de aanpak van het stadsprogramma 'Versnelling Energietransitie en Circulariteit' van gemeente Arnhem;
- De realisatie van de gezamenlijke trajecten doen we, innovatief en integraal. We gaan voor de meest optimale technische en sociale oplossing. Dit beredeneren we vanuit wat in de toekomst wenselijk is om de gewenste functie (bijvoorbeeld 'wonen') te borgen in de context van 'Brede Welvaart'¹. Daarbij kan het bijvoorbeeld zijn dat we in projecten huidige sociale normen moeten loslaten (minder, anders of meer low-tech dan we nu gewend zijn) of voortijdig afscheid moeten nemen van assets die nog niet technisch of financieel zijn afgeschreven;
- Meervoudig ruimtegebruik, goede ruimtelijke inpassing van voorzieningen, biodiversiteit, klimaatadaptatie en de sociale component worden evenredig meegewogen naast de technische en financiële aspecten². We sluiten hierbij aan bij de integrale gebiedsbenadering

¹ Het impactmodel Brede Welvaart van Alliander bestaat uit 6 kapitalen: financieel, geproduceerd, intellectueel, sociaal, menselijk en natuurlijk kapitaal.

² Hiervoor is het bijvoorbeeld mogelijk – of zelfs wenselijk – om aansluiting te zoeken bij bestaande initiatieven van/ binnen de gemeente Arnhem, zoals 'radicaal vergroenen', burgerberaden in wijken, de Energiebank etc.

van de gemeente Arnhem met een optimale boven- en ondergrondse inpassing van voorzieningen (nieuw én bestaand). De kwaliteit van de leefomgeving is bij elke oplossing een leidend criterium;

- De samenwerking duurt tot 2050 om de ruimte te creëren deze ontwikkelingen tot volle wasdom te laten komen en te borgen dat het traject persoonsonafhankelijk wordt;
- Het uitbreiden van het elektriciteitsnet is nodig, maar we willen onnodige uitbreidingen en investeringen in het elektriciteitsnetwerk voorkomen en dus de totale maatschappelijke kosten minimaliseren. Dit gaan we doen door:
 - i) de lokale vraag beter af te stemmen op het lokale aanbod³;
 - ii) gebruik te maken van opslag en;
 - iii) het verkennen van andere vormen van energiedragers;
- Naast de technische oplossingen kijken we ook naar de gedragscomponent, waarbij burgerparticipatie en coöperatieve samenwerking speerpunten zijn;
- Binnen de experimenteerruimte wordt programmatisch gewerkt en krijgen medewerkers/teams de ruimte om snel en wendbaar te kunnen werken;
- Samenwerken gebeurt agile, slagvaardig, stapsgewijs, adaptief, met eindpunt nog onbekend. Dit doen we in een gezamenlijke lerende werkomgeving;
- We trekken gezamenlijk op en maken gebruik van elkaars kennis, kunde en netwerk. Ook de aanwezige kennis en expertise bij andere gemeenten wordt benut en opgehaald, zodat dit kan worden toegepast in de samenwerking;
- We zijn gericht op realisatie, zien verduurzamen doet verduurzamen, leren

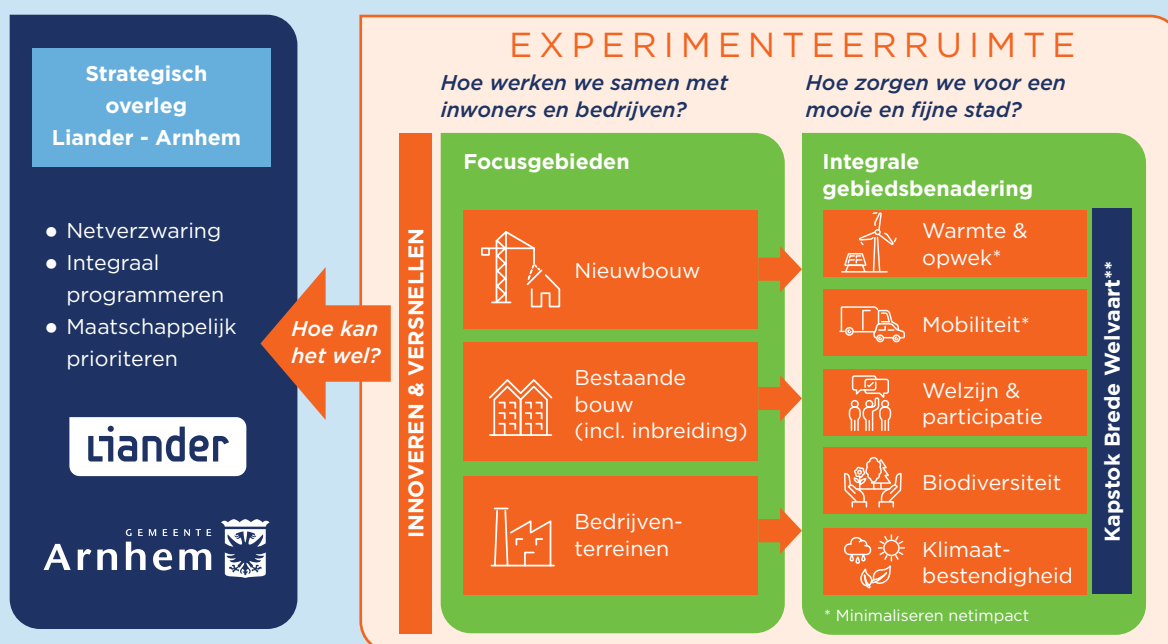
doen we in de praktijk door samen te doen. Bijvoorbeeld middels Living Labs waarin nieuwe energieconcepten worden toegepast, zoals Balanswijk, Buurt Energie Systeem, Energy Hub, Buurtwarmte Elderveld, seizoensopslag en ook instrumenten als energie-, warmte-, kansenkaart, blokverdeling en omgevingsvisie;

- We streven na de (lokale) markt en maatschappij te stimuleren en te betrekken waar mogelijk;
- Gedurende de samenwerking wordt aansluiting gezocht met relevante en logische andere Arnhemse / regionale partijen of samenwerkingsverbanden, zoals bijvoorbeeld SEECE, Connectr en TenneT;
- Communicatie en publiciteit doen we altijd in afstemming en zoveel mogelijk samen;
- De samenwerking is in principe in-kind en bij projecten of realisaties maken we specifieke afspraken over financiering van de kosten.

Verhouding samenwerking Alliander – gemeente Arnhem ten opzichte van Liander – gemeente Arnhem

Deze strategische samenwerking is een aanvulling op de operationele samenwerking tussen netbeheerder Liander en de gemeente Arnhem. De resultaten die voortkomen uit de strategische samenwerking dienen versterkend te zijn aan alle bestaande processen tussen de organisaties: Het korte termijn vraagstuk "Hoe kunnen huishoudens en bedrijven(terreinen) toch voorzien worden van energie en wat heeft in de operationele samenwerking Arnhem-Liander prioriteit?" wordt opgepakt via de operationele samenwerking tussen Liander en de gemeente Arnhem.

Strategische samenwerking Alliander & Arnhem



** Kapitalen van Alliander: financieel, geproduceerd, sociaal, menselijk, intellectueel en natuurlijk

³ Dit kan maken dat er meer lokale opwek zou moeten worden gerealiseerd en er moet worden nagedacht over voorzieningen om perioden met weinig wind en weinig zon (dunkelflaute) te kunnen overbruggen.

Uitgangspunten strategische samenwerking

Deze uitgangspunten zijn in gezamenlijkheid opgesteld en overeengekomen.

OVEREENKOMST

Namens Gemeente Arnhem

College van Burgemeester
en Wethouders

Naam:

.....

Functie:

.....

Datum:

..... (DD-MM-JJJJ)

Namens Alliander

Raad van Bestuur

Naam:

.....

Functie:

.....

Datum:

..... (DD-MM-JJJJ)